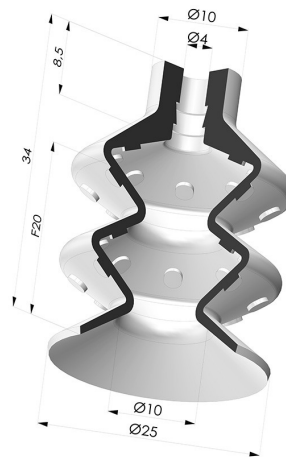


INFORMAÇÕES TÉCNICAS

- Altura (em mm) :** 34
Categoria : Com fole
diâmetro do cano interno : 4 mm
diâmetro do lábio de contato : 25 mm
Faixa : ventosa
Força horizontal : 21 N
Força vertical : 10,5 N
Forma : 2.5 Foles
Número de foles : 2.5 Foles
Série : 8M
Seta : 20 mm



Opções:



Referência da variação:

8M 25NI A

- Cor: Preto
- Dureza da costa: SH50
- Matéria: Nitrila



Referência da variação:

8M 25SL A

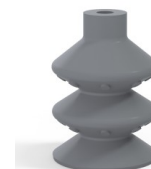
- Cor: Vermelho tijolo
- Dureza da costa: SH60
- Matéria: Silicone



Referência da variação:

8M 25SLBLEU A

- Cor: Azul
- Dureza da costa: SH60
- Matéria: Silicone



Referência da variação:

8M 25NR A

- Cor: Cinza
- Dureza da costa: SH50
- Matéria: Borracha natural



Referência da variação:

8M 25SLV A

- Cor: Verde
- Dureza da costa: SH60
- Matéria: Silicone



Referência da variação:

8M 25SLT A

- Cor: Translúcido
- Dureza da costa: SH60
- Matéria: Silicone

Guia de materiais:

	Material	Código	Resistência à temperatura (°C)	Flexibilidade	Resistência à abrasão	Resistência UV/Intempéries	Resistência a óleos	Compatibilidade alimentar	Teste de migração
	Nitrila Preto	NI	-10/+80	✓	✓	✗	✓✓	✗	✗
	Silicone Vermelho tijolo	SLRB	-60/+250	✓✓✓	✗	✓✓✓	✗	FDA ☞☞	✗
	Silicone Azul	SBLEU	-60/+250	✓✓✓	✗	✓✓✓	✗	FDA ☞☞	✗
	Borracha natural Cinza	NR	-20/+70	✓✓✓	✓✓	✗✗	✗✗	✗	✗

	Silicone Verde	SL VERT	-60/+250	✓✓✓	✗	✓✓✓	✗	FDA 	✗
	Silicone Translúcido	SL T	-60/+250	✓✓✓	✓	✓✓✓	✓	FDA 	✗

Os pedidos de certificados FDA e/ou CE devem ser efetuados OBRIGATORIAMENTE no momento da encomenda. Um pedido posterior implicará custos adicionais. Para responder às expectativas dos nossos clientes industriais, a NOVACOM dispõe do maior leque de materiais elastoméricos ou termoplásticos. Também podemos desenvolver novos materiais segundo um caderno de encargos preciso, a fim de resolver aplicações específicas para os nossos clientes.

 Excelente |
  Bom |
  Fraca |
  Má |
  Não recomendado

*Possibilidade de solicitar certificado FDA e/ou CE em diversas referências no momento da encomenda; consulte-nos.

** Certificação de contacto alimentar: (CE) 1935/2004 - (FDA) 21 CFR 177.2600

*** Certificação de contacto alimentar: (CE) 10/2011 - (FDA) 21 CFR

Produtos relacionados:



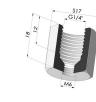
Inserto fêmea removível G1/4"
Referência do produto: B



Inserto removível macho G1/4"
Referência do produto: C



Inserto removível fêmea G1/8"
Referência do produto: F



Adaptador - Fêmea G1/4" - Fêmea M6
Referência do produto: F14F6



Adaptador - Fêmea 1/8G - Fêmea M6
Referência do produto: F18F6



Inserto removível macho G1/8"
Referência do produto: G



Adaptador - Macho 1/4G - Fêmea M6
Referência do produto: M14F6



Adaptador - Macho 1/8G - Fêmea M6
Referência do produto: M18F6



Inserto macho M5 removível
Referência do produto: M5C11



Inserto macho removível M6
Referência do produto: M6C



Inserto macho M5 removível
Referência do produto: M5C --