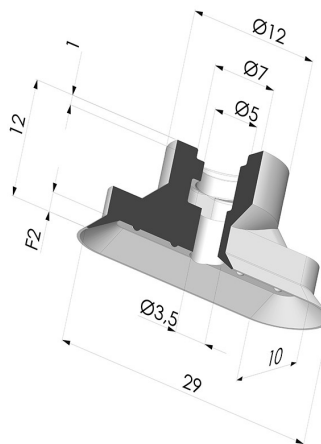
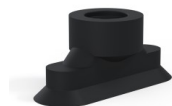


**INFORMAZIONI TECNICHE**

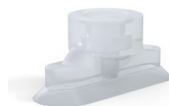
- Altezza (in mm) :** 12
- Categoria :** Ovali
- Corsa :** 2 mm
- Diametro del collo interno :** 5 mm
- Forma :** Ovale
- Forza orizzontale :** 11.76 N
- Forza verticale :** 5.88 N
- Gamma :** Ventosa
- Massa :** 1.5 g
- Numero di soffietti :** 0.5 soffietto
- Serie :** 4V
- Volume :** 0.33 cm<sup>3</sup>



**Varianti:**



- Riferimento variante:  
**4V 30NI A**
- Colore: Nero
  - Durezza Shore: SH70
  - Materiale: Nitrile





- Riferimento variante:  
**4V 30SLT A**
- Colore: Trasparente Certificato alimentare CE
  - Durezza Shore: SH 60
  - Materiale: Silicone



- Riferimento variante:  
**4V 30MNT A**
- Colore: Bordeaux
  - Durezza Shore: SH 60
  - Materiale: Antialone per plasturgia

**Guida ai materiali:**

	Materiale	Codice	Resistenza temperatura (°C)	Flessibilità	Resistenza abrasione	Resistenza UV/Intemperie	Resistenza oli	Compatibilità alimentare	Test di migrazione
	Nitrile Nero	NI	-10/+80	✓	✓	✗	✓✓	✗	✗
	Silicone Trasparente Certificato alimentare CE	SLT	-60/+250	✓✓✓	✗	✓✓✓	✗	FDA ☞☞**	✗

Le richieste di certificati FDA e/o CE devono essere effettuate **OBBLIGATORIAMENTE** al momento dell'ordine. Una richiesta successiva comporterà costi aggiuntivi. Per soddisfare le aspettative dei nostri clienti industriali, NOVACOM dispone della più ampia gamma di materiali elastomerici o termoplastici. Possiamo inoltre sviluppare nuovi materiali secondo un capitolato tecnico preciso, al fine di risolvere applicazioni specifiche per i nostri clienti.

✓✓✓✓ Eccellente | ✓✓ Buona | ✓ Media | ✗ Bassa | ✗✗ Non raccomandato  
 \*È possibile richiedere un certificato FDA e/o CE su diverse referenze al momento dell'ordine; contattateci.  
 \*\* Certificazione per contatto alimentare: (CE) 1935/2004 - (FDA) 21 CFR 177.2600  
 \*\*\* Certificazione per contatto alimentare: (CE) 10/2011 - (FDA) 21 CFR

## Prodotti correlati:



### **Inserto a resca Femmina G1/4"**

Riferimento prodotto:  
F14CV



### **Inserto a resca Femmina G1/8"**

Riferimento prodotto:  
F18CV



### **Inserto a resca Maschio G1/8"**

Riferimento prodotto:  
M18CV



### **Inserto a resca Maschio M5**

Riferimento prodotto:  
M5CV



### **Collari a due Orecchie Ø 11- 13MM**

Riferimento prodotto:  
CO 1113