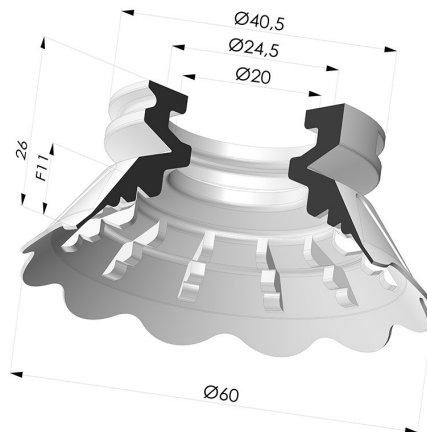
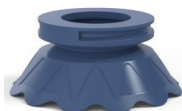


INFORMAZIONI TECNICHE

| | |
|-------------------------------------|---------------|
| Altezza (in mm) : | 26 |
| Categoria : | Piatte |
| Corsa : | 9 mm |
| Diametro del collo interno : | 20 mm |
| Diametro labbro : | 60 mm |
| Forma : | Piatta |
| Forza orizzontale : | 124 N |
| Forza verticale : | 62 N |
| Gamma : | Ventosa |
| Numero di soffietti : | 0.5 soffietto |
| Serie : | 7 |



Varianti:



Riferimento variante:
7FP 60-2SLDB A

- Colore: Blu Certificato alimentare CE
 - Durezza Shore: SH 60
 - Materiale: Silicone rilevabile

Guida ai materiali:

| | Materiale | Codice | Resistenza temperatura (°C) | Flessibilità | Resistenza abrasione | Resistenza UV/Intemperie | Resistenza oli | Compatibilità alimentare | Test di migrazione |
|---|---|--------|-----------------------------|--------------|----------------------|--------------------------|----------------|--------------------------|--------------------|
|  | Silicone rilevabile Blu Certificato alimentare CE | SLDB | -60/+250 | ✓✓✓ | ✗ | ✓✓✓ | ✗ | FDA ☺☺☺ | A, B, D2 |

Le richieste di certificati FDA e/o CE devono essere effettuate **OBBLIGATORIAMENTE** al momento dell'ordine. Una richiesta successiva comporterà costi aggiuntivi. Per soddisfare le aspettative dei nostri clienti industriali, NOVACOM dispone della più ampia gamma di materiali elastomerici o termoplastici. Possiamo inoltre sviluppare nuovi materiali secondo un capitolato tecnico preciso, al fine di risolvere applicazioni specifiche per i nostri clienti.

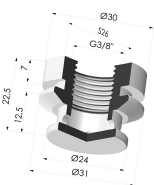
✓✓✓✓ Eccellente | ✓✓ Buona | ✓ Media | ✗ Bassa | ✗✗ Non raccomandato

*È possibile richiedere un certificato FDA e/o CE su diverse referenze al momento dell'ordine; contattateci.

** Certificazione per contatto alimentare: (CE) 1935/2004 - (FDA) 21 CFR 177.2600

*** Certificazione per contatto alimentare: (CE) 10/2011 - (FDA) 21 CFR

Prodotti correlati:



Inserto a resca femmina G3/8"

Riferimento prodotto: 7FP 60 INS F38