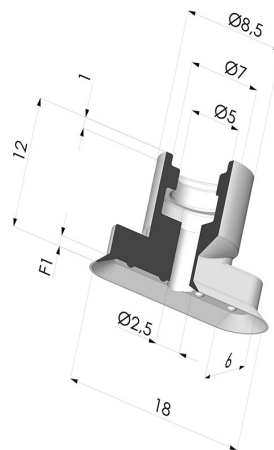
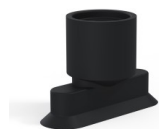


**INFORMACIÓN TÉCNICA**

**Gama :** Ventosa  
**Categoría :** Oblongos  
**Serie :** 4V  
**Altura (en mm) :** 12  
**Forma :** Oblonga  
**Diámetro interior del cuello :** 5 mm  
**Número de fuelles :** 0.5 fuelle  
**Fuerza horizontal :** 4.56 N  
**Fuerza vertical :** 2.28 N  
**Volumen :** 0.08 cm<sup>3</sup>  
**Masa :** 0.6 g  
**Flecha :** 1 mm



**Variantes:**



Referencia de la variante:  
**4V 18NI A**  
 • Color: Negro  
 • Dureza Shore: SH70  
 • Materiales: Nitrilo



Referencia de la variante:  
**4V 18SLT A**  
 • Color: Translúcido certificación alimentaria CE  
 • Dureza Shore: SH60  
 • Materiales: Silicona



Referencia de la variante:  
**4V 18MNT A**  
 • Color: Borgoña  
 • Dureza Shore: SH60  
 • Materiales: Material antimanchas

**Guía de materiales:**

	Material	Código	Resistencia a temperatura (°C)	Flexibilidad	Resistencia a la abrasión	Resistencia UV/Intemperie	Resistencia a aceites	Compatibilidad alimentaria	Test de migración
	Nitrilo Negro (Shore SH70)	NI	-10/+80	✓	✓	✗	✓✓	✗	✗
	Silicona Translúcido certificación alimentaria CE (Shore SH60)	SLT	-60/+250	✓✓✓	✗	✓✓✓	✗	FDA ☞☞	✗
	Material antimanchas Borgoña (Shore SH60)	MNT	-20/+160	✓	✓	✓✓✓	✓✓✓	✗	✗

Las solicitudes de certificados FDA y/o CE deben realizarse OBLIGATORIAMENTE en el momento del pedido. Una solicitud posterior conllevará costes adicionales. Para responder a las expectativas de nuestros clientes industriales, NOVACOM dispone del mayor abanico de materiales elastoméricos o termoplásticos. También podemos desarrollar nuevos materiales según un pliego de condiciones preciso, para resolver aplicaciones específicas de nuestros clientes.

✓✓✓ Excelente | ✓✓ Buena | ✓ Media | ✗ Baja | ✗✗ No recomendado  
 \*Es posible solicitar certificado FDA y/o CE en diversas referencias en el momento del pedido; consúltenos.  
 \*\* Certificación de contacto alimentario: (CE) 1935/2004 - (FDA) 21 CFR 177.2600  
 \*\*\* Certificación de contacto alimentario: (CE) 10/2011 - (FDA) 21 CFR

## Productos relacionados:



### **Conexión Desmontable Hembra G1/4"**

Referencia del producto:  
F14CV



### **Conexión Desmontable Hembra G1/8"**

Referencia del producto:  
F18CV



### **Inserto Desmontable Macho 1/8G**

Referencia del producto:  
M18CV



### **Inserto Desmontable Macho M5**

Referencia del producto: M5CV