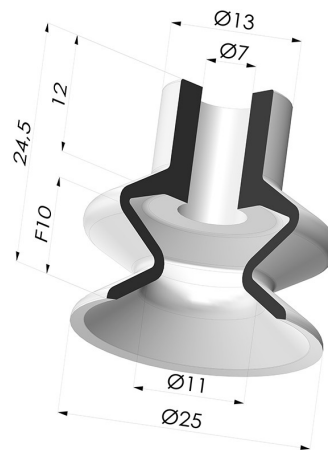


INFORMACIÓN TÉCNICA

Gama : Ventosa
Categoría : Fuelles
Serie : 1
Altura (en mm) : 24.5
Forma : 1,5 fuelles
Diámetro del labio : 25 mm
Diámetro interior del cuello : 7 mm
Número de fuelles : 1,5 fuelles
Fuerza horizontal : 22 N
Fuerza vertical : 11 N
Volumen : 2.95 cm³
Masa : 2.7 g
Flecha : 10 mm



Variantes:



Referencia de la variante:

1 27MNT A

- Color: Borgoña
- Dureza Shore: SH60
- Materiales: Material antimanchas



Referencia de la variante:

1 27PU A

- Color: Azul
- Dureza Shore: SH60
- Materiales: Poliuretano



Referencia de la variante:

1 27SL A

- Color: Rojo certificación alimentaria CE
- Dureza Shore: SH60
- Materiales: Silicona



Referencia de la variante:

1 27SLT A

- Color: Translúcido certificación alimentaria CE
- Dureza Shore: SH60
- Materiales: Silicona



Referencia de la variante:

1 27SLV A

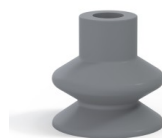
- Color: Verde certificación alimentaria CE
- Dureza Shore: SH40
- Materiales: Silicona



Referencia de la variante:

1 27NI A

- Color: Negro
- Dureza Shore: SH50
- Materiales: Nitrilo










Referencia de la variante:

1 27NR A

- Color: Gris
- Dureza Shore: SH50
- Materiales: Caucho natural

Guía de materiales:

	Material	Código	Resistencia a temperatura (°C)	Flexibilidad	Resistencia a la abrasión	Resistencia UV/Intemperie	Resistencia a aceites	Compatibilidad alimentaria	Test de migración
	Material antimanchas Borgoña (Shore SH60)	MNT	-20/+160	✓	✓	✓✓✓	✓✓✓	✗	✗
	Poliuretano Azul (Shore SH60)	PU	-20/+80	✓	✓✓✓	✓✓	✓✓	✗	✗
	Silicona Rojo certificación alimentaria CE (Shore SH60)	SL	-60/+250	✓✓✓	✗	✓✓✓	✗	FDA ✗	A, B, D2

	Silicona Translúcida certificación alimentaria CE (Shore SH60)	SLT	-60/+250	✓✓✓	✗	✓✓✓	✗	FDA 	✗
	Silicona Verde certificación alimentaria CE (Shore SH40)	SLV	-60/+250	✓✓✓	✗	✓✓✓	✗	FDA 	✗
	Nitrilo Negro (Shore SH50)	NI	-10/+80	✓	✓	✗	✓✓	✗	✗
	Caucho natural Gris (Shore SH50)	NR	-20/+70	✓✓✓	✓✓	✗✗	✗✗	✗	✗

Las solicitudes de certificados FDA y/o CE deben realizarse OBLIGATORIAMENTE en el momento del pedido. Una solicitud posterior conllevará costes adicionales. Para responder a las expectativas de nuestros clientes industriales, NOVACOM dispone del mayor abanico de materiales elastoméricos o termoplásticos. También podemos desarrollar nuevos materiales según un pliego de condiciones preciso, para resolver aplicaciones específicas de nuestros clientes.

 Excelente |
  Buena |
  Media |
  Baja |
  No recomendado

*Es posible solicitar certificado FDA y/o CE en diversas referencias en el momento del pedido; consúltenos.

** Certificación de contacto alimentario: (CE) 1935/2004 - (FDA) 21 CFR 177.2600

*** Certificación de contacto alimentario: (CE) 10/2011 - (FDA) 21 CFR

Productos relacionados:



Conexión Desmontable Hembra G1/4"

Referencia del producto: DS



Conexión Desmontable Macho G1/4"

Referencia del producto: ES



Adaptador - Hembra G1/4" - Hembra M6

Referencia del producto: F14F6



Adaptador - Hembra G1/8" - Hembra M6

Referencia del producto: F18F6



Adaptador - Macho 1/4G - Hembra M6

Referencia del producto: M14F6



Adaptador - Macho 1/8G - Hembra M6

Referencia del producto: M18F6



Tornillo M6 - Ø Cabeza 11MM - L 17MM

Referencia del producto: M6M25