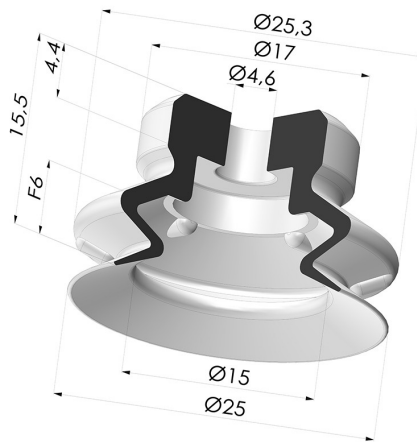


**INFORMACIÓN TÉCNICA**

- Altura (en mm) :** 15.5
- Categoría :** Fuelles
- Diámetro del labio :** 25 mm
- Diámetro exterior :** 25 mm
- Diámetro interior del cuello :** 5 mm
- Flecha :** 6 mm
- Forma :** 1,5 fuelles
- Fuerza horizontal :** 21.5 N
- Fuerza vertical :** 11 N
- Gama :** Ventosa
- Número de fuelles :** 1,5 fuelles
- Serie :** PJG



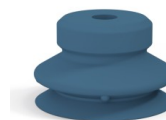
**Variantes:**



- Referencia de la variante:  
**PJG 25NI A**
- Color: Negro
  - Dureza Shore: SH50
  - Materiales: Nitrilo



- Referencia de la variante:  
**PJG 25SLT A**
- Color: Translúcido certificación alimentaria CE
  - Dureza Shore: SH60
  - Materiales: Silicona



- Referencia de la variante:  
**PJG 25SLDB A SH60**
- Color: Azul certificación alimentaria CE
  - Dureza Shore: SH60
  - Materiales: Silicona detectable

**Guía de materiales:**

	Material	Código	Resistencia a temperatura (°C)	Flexibilidad	Resistencia a la abrasión	Resistencia UV/Intemperie	Resistencia a aceites	Compatibilidad alimentaria	Test de migración
	Nitrilo Negro	NI	-10/+80	✓	✓	✗	✓✓	✗	✗
	Silicona Translúcido certificación alimentaria CE	SLT	-60/+250	✓✓✓	✗	✓✓✓	✗	FDA ☞☞**	✗
	Silicona detectable Azul certificación alimentaria CE	SLDB	-60/+250	✓✓✓	✗	✓✓✓	✗	FDA ☞☞**	A, B, D2

✓✓✓ Excelente | ✓✓ Buena | ✓ Media | ✗ Baja | ✗✗ No recomendado

\*Es posible solicitar certificado FDA y/o CE en diversas referencias en el momento del pedido; consúltenos.

\*\* Certificación de contacto alimentario: (CE) 1935/2004 - (FDA) 21 CFR 177.2600

\*\*\* Certificación de contacto alimentario: (CE) 10/2011 - (FDA) 21 CFR

Las solicitudes de certificados FDA y/o CE deben realizarse OBLIGATORIAMENTE en el momento del pedido. Una solicitud posterior conllevará costes adicionales. Para responder a las expectativas de nuestros clientes industriales, NOVACOM dispone del mayor abanico de materiales elastoméricos o termoplásticos. También podemos desarrollar nuevos materiales según un pliego de condiciones preciso, para resolver aplicaciones específicas de nuestros clientes.

## Productos relacionados:



### Adaptador - Hembra G1/4" - Hembra M6

Referencia del producto: ADA G1/4F M6F



### Adaptador - Macho G1/4" - Hembra M6

Referencia del producto: ADA G1/4M M6F



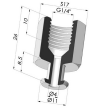
### Adaptador - Hembra G1/8" - Hembra M6

Referencia del producto: ADA G1/8F M6F



### Adaptador - Macho G1/8" - Hembra M6

Referencia del producto: ADA G1/8M M6F



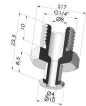
### Conexión Desmontable Hembra G1/4"

Referencia del producto: FTF 20B G1/4



### Conexión Desmontable Hembra G1/8"

Referencia del producto: FTF 20B G1/8



### Conexión Desmontable Macho G1/4"

Referencia del producto: FTM 20B G1/4



### Conexión Desmontable Macho G1/8"

Referencia del producto: FTM 20B G1/8



### Tornillo M6 - Diámetro de la cabeza: 11 mm - Longitud: 17 mm

Referencia del producto: SCR 20B M6M