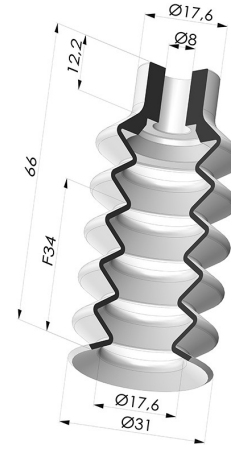


**INFORMACIÓN TÉCNICA**

- Gama :** Ventosa  
**Categoría :** Fuelles  
**Serie :** 8  
**Altura (en mm) :** 66  
**Forma :** 5.5 fuelles  
**Diámetro del labio :** 31  
**Diámetro interior del cuello :** 8  
**Número de fuelles :** 5,5 fuelles  
**Fuerza horizontal :** 30 N  
**Fuerza vertical :** 15 N  
**Flecha :** 34 mm



**Variantes:**



- Referencia de la variante:  
**85 32NI A**
- Color: Negro
  - Dureza Shore: SH50
  - Materiales: Nitrilo



- Referencia de la variante:  
**85 32SLT A**
- Color: Translúcido certificación alimentaria CE
  - Dureza Shore: SH60
  - Materiales: Silicona

**Guía de materiales:**

	Material	Código	Resistencia a temperatura (°C)	Flexibilidad	Resistencia a la abrasión	Resistencia UV/Intemperie	Resistencia a aceites	Compatibilidad alimentaria	Test de migración
	Nitrilo Negro (Shore SH50)	NI	-10/+80	✓	✓	✗	✓✓	✗	✗
	Silicona Translúcido certificación alimentaria CE (Shore SH60)	SLT	-60/+250	✓✓✓	✗	✓✓✓	✗	FDA ☞ <sup>**</sup>	✗

Las solicitudes de certificados FDA y/o CE deben realizarse OBLIGATORIAMENTE en el momento del pedido. Una solicitud posterior conllevará costes adicionales. Para responder a las expectativas de nuestros clientes industriales, NOVACOM dispone del mayor abanico de materiales elastoméricos o termoplásticos. También podemos desarrollar nuevos materiales según un pliego de condiciones preciso, para resolver aplicaciones específicas de nuestros clientes.

✓✓✓ Excelente | 
 ✓✓ Buena | 
 ✓ Media | 
 ✗ Baja | 
 ✗✗ No recomendado

\*Es posible solicitar certificado FDA y/o CE en diversas referencias en el momento del pedido; consúltenos.

\*\* Certificación de contacto alimentario: (CE) 1935/2004 - (FDA) 21 CFR 177.2600

\*\*\* Certificación de contacto alimentario: (CE) 10/2011 - (FDA) 21 CFR

## Productos relacionados:



### Conexión Desmontable Hembra G1/4"

Referencia del producto: D



### Conexión Desmontable Macho G1/4"

Referencia del producto: E



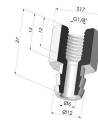
### Adaptador - Hembra G1/4" - Hembra M6

Referencia del producto: F14F6



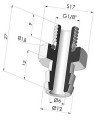
### Adaptador - Hembra G1/8" - Hembra M6

Referencia del producto: F18F6



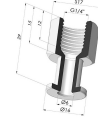
### Conexión Desmontable Hembra G1/8"

Referencia del producto: H



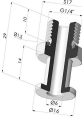
### Conexión Desmontable Macho G1/8"

Referencia del producto: I



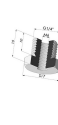
### Inserto Roscado Hembra G1/4"

Referencia del producto: L



### Inserto Roscado Macho G1/4"

Referencia del producto: M



### Adaptador - Macho 1/4G - Hembra M6

Referencia del producto: M14F6



### Adaptador - Macho 1/8G - Hembra M6

Referencia del producto: M18F6



### Tornillo M5 - Ø Cabeza 14MM - L 20.5MM

Referencia del producto: M5



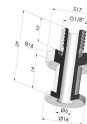
### Tornillo M6 - Ø Cabeza 14MM - L 20.5MM

Referencia del producto: M6



### Inserto hembra engarzado G1/8"

Referencia del producto: R



### Insertomacho engarzado G1/8"

Referencia del producto: S