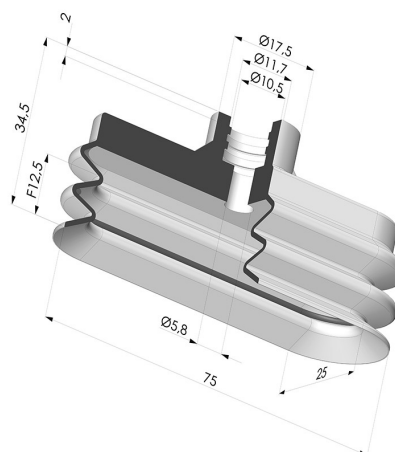


INFORMACIÓN TÉCNICA

Altura (en mm) :	34.5
Altura (en mm) :	34.5
Ancho :	25
Categoría :	Oblongos
Diámetro interior del cuello :	10.5
Flecha :	F12.5
Forma :	Oblonga de 2,5 fuelles
Fuerza horizontal :	77.54 N
Fuerza vertical :	38.77 N
Gama :	Ventosa
Longitud :	75
Masa :	20 g
Número de fuelles :	2,5 fuelles
Serie :	4VS
Volumen :	20.31 cm ³



Variantes:



Referencia de la variante:

- 4VS 75NI A**
- Color: Negro
 - Dureza Shore: SH50
 - Materiales: Nitrilo



Referencia de la variante:



- 4VS 75MNT A**
- Color: Borgoña
 - Dureza Shore: SH60
 - Materiales: Material antimanchas



Referencia de la variante:

- 4VS 75SLT A**
- Color: Translúcido certificación alimentaria CE
 - Dureza Shore: SH60
 - Materiales: Silicona

Guía de materiales:

	Material	Código	Resistencia a temperatura (°C)	Flexibilidad	Resistencia a la abrasión	Resistencia UV/Intemperie	Resistencia a aceites	Compatibilidad alimentaria	Test de migración
	Nitrilo Negro	NI	-10/+80	✓	✓	✗	✓✓	✗	✗
	Material antimanchas Borgoña	MNT	-20/+160	✓	✓	✓✓✓	✓✓✓	✗	✗
	Silicona Translúcido certificación alimentaria CE	SLT	-60/+250	✓✓✓	✗	✓✓✓	✗	FDA CE	✗

Las solicitudes de certificados FDA y/o CE deben realizarse OBLIGATORIAMENTE en el momento del pedido. Una solicitud posterior conllevará costes adicionales. Para responder a las expectativas de nuestros clientes industriales, NOVACOM dispone del mayor abanico de materiales elastoméricos o termoplásticos. También podemos desarrollar nuevos materiales según un pliego de condiciones preciso, para resolver aplicaciones específicas de nuestros clientes.

✓✓✓ Excelente | ✓✓ Buena | ✓ Media | ✗ Baja | ✗✗ No recomendado
 *Es posible solicitar certificado FDA y/o CE en diversas referencias en el momento del pedido; consúltenos.
 ** Certificación de contacto alimentario: (CE) 1935/2004 - (FDA) 21 CFR 177.2600
 *** Certificación de contacto alimentario: (CE) 10/2011 - (FDA) 21 CFR

Productos relacionados:



Conexión Desmontable Hembra G1/4"

Referencia del
producto: F14C



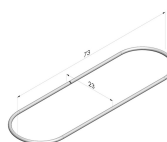
Inserto Desmontable Macho G1/4"

Referencia del
producto: M14C



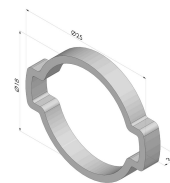
Inserto Desmontable Macho G1/8"

Referencia del
producto: M18C



Anillo para ventosa oblonga serie 4VS 75

Referencia del
producto: 4VS 75 JONC



Abrazaderas de dos orejas para ventosas oblongas serie 4VS 45 y 4VS 75

Referencia del
producto: 4VS C 20