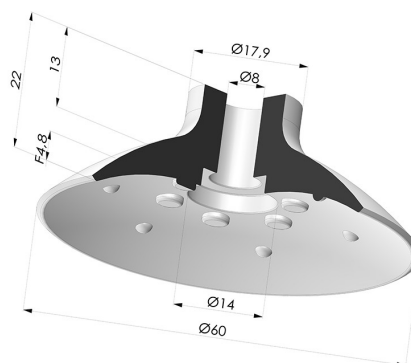


INFORMACIÓN TÉCNICA

Altura (en mm) :	22
Categoría :	Planos
Diámetro del labio :	60 mm
Diámetro interior del cuello :	8 mm
Flecha :	4.8 mm
Forma :	Plana
Fuerza horizontal :	120.07 N
Fuerza vertical :	60.04 N
Gama :	Ventosa
Masa :	16 g
Número de fuelles :	0.5 fuelle
Serie :	VPC
Volumen :	9.14 cm ³



Variantes:



Referencia de la variante:

VPC 60MNT A

- Color: Borgoña
- Dureza Shore: SH60
- Materiales: Material antimanchas para el procesamiento de plásticos.



Referencia de la variante:

VPC 60SLT A

- Color: Translúcido certificación alimentaria CE
- Materiales: Silicona



Referencia de la variante:

VPC 60NI A

- Color: Negro
- Dureza Shore: SH50
- Materiales: Nitrilo

Guía de materiales:

	Material	Código	Resistencia a temperatura (°C)	Flexibilidad	Resistencia a la abrasión	Resistencia UV/Intemperie	Resistencia a aceites	Compatibilidad alimentaria	Test de migración
	Silicona Translúcido certificación alimentaria CE	SLT	-60/+250	✓✓✓	✗	✓✓✓	✗	FDA ☞☞	✗
	Nitrilo Negro	NI	-10/+80	✓	✓	✗	✓✓	✗	✗

Las solicitudes de certificados FDA y/o CE deben realizarse OBLIGATORIAMENTE en el momento del pedido. Una solicitud posterior conllevará costes adicionales. Para responder a las expectativas de nuestros clientes industriales, NOVACOM dispone del mayor abanico de materiales elastoméricos o termoplásticos. También podemos desarrollar nuevos materiales según un pliego de condiciones preciso, para resolver aplicaciones específicas de nuestros clientes.

✓✓✓ Excelente | ✓✓ Buena | ✓ Media | ✗ Baja | ✗✗ No recomendado
 *Es posible solicitar certificado FDA y/o CE en diversas referencias en el momento del pedido; consúltenos.
 ** Certificación de contacto alimentario: (CE) 1935/2004 - (FDA) 21 CFR 177.2600
 *** Certificación de contacto alimentario: (CE) 10/2011 - (FDA) 21 CFR

Productos relacionados:



**Conexión
Desmontable
Hembra G1/4"**

Referencia del
producto: D



**Conexión
Desmontable Macho
G1/4"**

Referencia del
producto: E



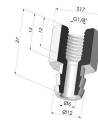
**Adaptador - Hembra
G1/4" - Hembra M6**

Referencia del
producto: F14F6



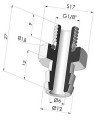
**Adaptador - Hembra
G1/8" - Hembra M6**

Referencia del
producto: F18F6



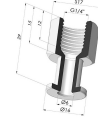
**Conexión
Desmontable
Hembra G1/8"**

Referencia del
producto: H



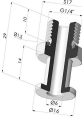
**Conexión
Desmontable Macho
G1/8"**

Referencia del
producto: I



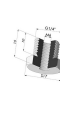
**Inserto Roscado
Hembra G1/4"**

Referencia del
producto: L



**Inserto Roscado
Macho G1/4"**

Referencia del
producto: M



**Adaptador - Macho
1/4G - Hembra M6**

Referencia del
producto: M14F6



**Adaptador - Macho
1/8G - Hembra M6**

Referencia del
producto: M18F6



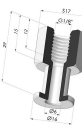
**Tornillo M5 - Ø
Cabeza 14MM - L
20.5MM**

Referencia del
producto: M5



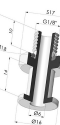
**Tornillo M6 - Ø
Cabeza 14MM - L
20.5MM**

Referencia del
producto: M6



**Inserto hembra
engarzado G1/8"**

Referencia del
producto: R



**Insertomacho
engarzado G1/8"**

Referencia del
producto: S



**Tornillo M8 -
ØCabeza 14MM - L
20MM**

Referencia del
producto: M8T14L20.5