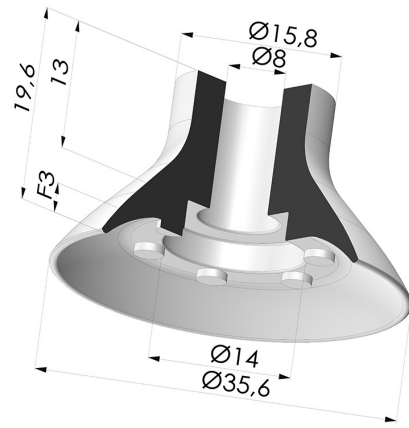


INFORMACIÓN TÉCNICA

- Altura (en mm) :** 19.6
- Categoría :** Planos
- Diámetro del labio :** 35.6 mm
- Diámetro interior del cuello :** 8 mm
- Flecha :** 3 mm
- Forma :** Plana
- Fuerza horizontal :** 42.73 N
- Fuerza vertical :** 21.37 N
- Gama :** Ventosa
- Masa :** 9 g
- Número de fuelles :** 0.5 fuelle
- Serie :** VPC
- Volumen :** 2.43 cm³



Variantes:



- Referencia de la variante:
VPC 35NI A
- Color: Negro
 - Dureza Shore: SH50
 - Materiales: Nitrilo



- Referencia de la variante:
VPC 35SLT A
- Color: Translúcido certificación alimentaria CE
 - Dureza Shore: SH60
 - Materiales: Silicona



- Referencia de la variante:
VPC 35MNT A
- Color: Borgoña
 - Dureza Shore: SH60
 - Materiales: Material antimanchas para el procesamiento de plásticos.

Guía de materiales:

	Material	Código	Resistencia a temperatura (°C)	Flexibilidad	Resistencia a la abrasión	Resistencia UV/Intemperie	Resistencia a aceites	Compatibilidad alimentaria	Test de migración
	Nitrilo Negro	NI	-10/+80	✓	✓	✗	✓✓	✗	✗
	Silicona Translúcido certificación alimentaria CE	SLT	-60/+250	✓✓✓	✗	✓✓✓	✗	FDA ☞☞	✗

Las solicitudes de certificados FDA y/o CE deben realizarse OBLIGATORIAMENTE en el momento del pedido. Una solicitud posterior conllevará costes adicionales. Para responder a las expectativas de nuestros clientes industriales, NOVACOM dispone del mayor abanico de materiales elastoméricos o termoplásticos. También podemos desarrollar nuevos materiales según un pliego de condiciones preciso, para resolver aplicaciones específicas de nuestros clientes.

✓✓✓ Excelente | ✓✓ Buena | ✓ Media | ✗ Baja | ✗✗ No recomendado
 *Es posible solicitar certificado FDA y/o CE en diversas referencias en el momento del pedido; consúltenos.
 ** Certificación de contacto alimentario: (CE) 1935/2004 - (FDA) 21 CFR 177.2600
 *** Certificación de contacto alimentario: (CE) 10/2011 - (FDA) 21 CFR

Productos relacionados:



Conexión Desmontable Hembra G1/4"

Referencia del producto: D



Conexión Desmontable Macho G1/4"

Referencia del producto: E



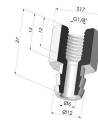
Adaptador - Hembra G1/4" - Hembra M6

Referencia del producto: F14F6



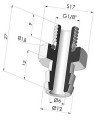
Adaptador - Hembra G1/8" - Hembra M6

Referencia del producto: F18F6



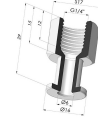
Conexión Desmontable Hembra G1/8"

Referencia del producto: H



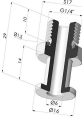
Conexión Desmontable Macho G1/8"

Referencia del producto: I



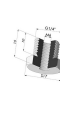
Inserto Roscado Hembra G1/4"

Referencia del producto: L



Inserto Roscado Macho G1/4"

Referencia del producto: M



Adaptador - Macho 1/4G - Hembra M6

Referencia del producto: M14F6



Adaptador - Macho 1/8G - Hembra M6

Referencia del producto: M18F6



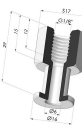
Tornillo M5 - Ø Cabeza 14MM - L 20.5MM

Referencia del producto: M5



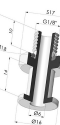
Tornillo M6 - Ø Cabeza 14MM - L 20.5MM

Referencia del producto: M6



Inserto hembra engarzado G1/8"

Referencia del producto: R



Insertomacho engarzado G1/8"

Referencia del producto: S



Tornillo M8 - ØCabeza 14MM - L 20MM

Referencia del producto: M8T14L20.5