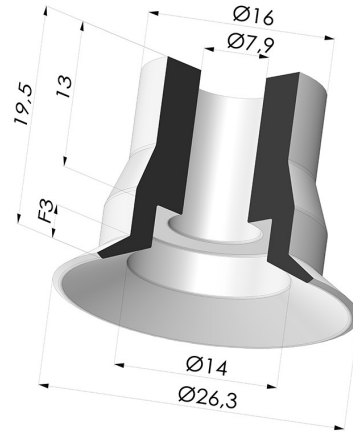


INFORMACIÓN TÉCNICA

- Altura (en mm) :** 19.5
- Categoría :** Planos
- Diámetro del labio :** 26.3 mm
- Diámetro interior del cuello :** 7.9 mm
- Flecha :** 3 mm
- Forma :** Plana
- Fuerza horizontal :** 22.11 N
- Fuerza vertical :** 11.07 N
- Gama :** Ventosa
- Masa :** 3.60 g
- Número de fuelles :** 0.5 fuelle
- Serie :** VPC
- Volumen :** 0.82 cm³



Variantes:



Referencia de la variante:

VPC 26SLT A

- Color: Translúcido certificación alimentaria CE
- Dureza Shore: SH60
- Materiales: Silicona



Referencia de la variante:

VPC 26MNT A

- Color: Borgoña
- Dureza Shore: SH60
- Materiales: Material antimanchas para el procesamiento de plásticos.



Referencia de la variante:

VPC 26NI A

- Color: Negro
- Dureza Shore: SH50
- Materiales: Nitrilo

Guía de materiales:

| | Material | Código | Resistencia a temperatura (°C) | Flexibilidad | Resistencia a la abrasión | Resistencia UV/Intemperie | Resistencia a aceites | Compatibilidad alimentaria | Test de migración |
|--|---|--------|--------------------------------|--------------|---------------------------|---------------------------|-----------------------|----------------------------|-------------------|
| | Silicona Translúcido certificación alimentaria CE | SLT | -60/+250 | ✓✓✓ | ✗ | ✓✓✓ | ✗ | FDA ☞☞ | ✗ |
| | Nitrilo Negro | NI | -10/+80 | ✓ | ✓ | ✗ | ✓✓ | ✗ | ✗ |

Las solicitudes de certificados FDA y/o CE deben realizarse OBLIGATORIAMENTE en el momento del pedido. Una solicitud posterior conllevará costes adicionales. Para responder a las expectativas de nuestros clientes industriales, NOVACOM dispone del mayor abanico de materiales elastoméricos o termoplásticos. También podemos desarrollar nuevos materiales según un pliego de condiciones preciso, para resolver aplicaciones específicas de nuestros clientes.

✓✓✓ Excelente | ✓✓ Buena | ✓ Media | ✗ Baja | ✗✗ No recomendado
 *Es posible solicitar certificado FDA y/o CE en diversas referencias en el momento del pedido; consúltenos.
 ** Certificación de contacto alimentario: (CE) 1935/2004 - (FDA) 21 CFR 177.2600
 *** Certificación de contacto alimentario: (CE) 10/2011 - (FDA) 21 CFR

Productos relacionados:



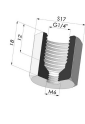
Conexión Desmontable Hembra G1/4"

Referencia del producto: D



Conexión Desmontable Macho G1/4"

Referencia del producto: E



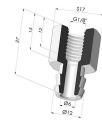
Adaptador - Hembra G1/4" - Hembra M6

Referencia del producto: F14F6



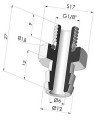
Adaptador - Hembra G1/8" - Hembra M6

Referencia del producto: F18F6



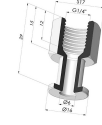
Conexión Desmontable Hembra G1/8"

Referencia del producto: H



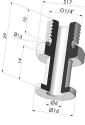
Conexión Desmontable Macho G1/8"

Referencia del producto: I



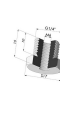
Inserto Roscado Hembra G1/4"

Referencia del producto: L



Inserto Roscado Macho G1/4"

Referencia del producto: M



Adaptador - Macho 1/4G - Hembra M6

Referencia del producto: M14F6



Adaptador - Macho 1/8G - Hembra M6

Referencia del producto: M18F6



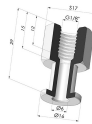
Tornillo M5 - Ø Cabeza 14MM - L 20.5MM

Referencia del producto: M5



Tornillo M6 - Ø Cabeza 14MM - L 20.5MM

Referencia del producto: M6



Inserto hembra engarzado G1/8"

Referencia del producto: R



Insertomacho engarzado G1/8"

Referencia del producto: S



Tornillo M8 - ØCabeza 14MM - L 20MM

Referencia del producto: M8T14L20.5