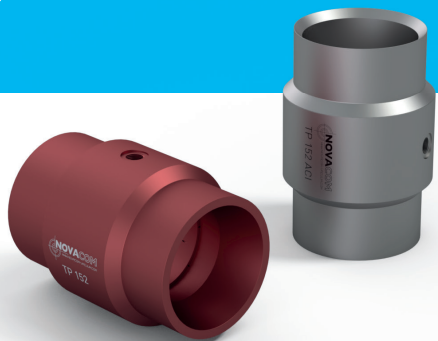


TP 152

FICHA TÉCNICA

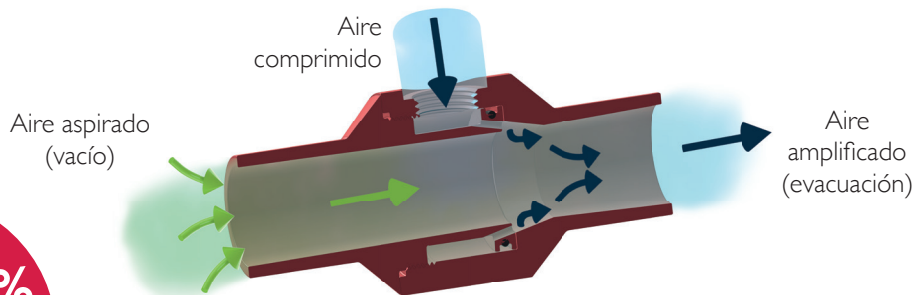
EYECTORES PARA TRANSPORTES NEUMÁTICOS



ESQUEMA

Soplado

HASTA **90%** DE AIRE AMPLIFICADO



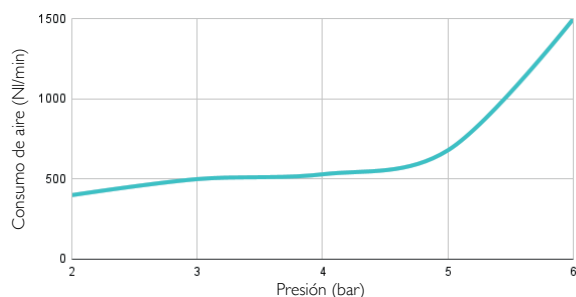
INFORMACIONES TÉCNICAS*

BENEFICIOS DEL EYECTOR TP 152*	Presión (bar)	Consumo de aire (NI/mn)	Nivel sonoro (dB)	Capacidad de succión (NI/min)	Aire amplificado (l/min)
		6	1500	102	13000

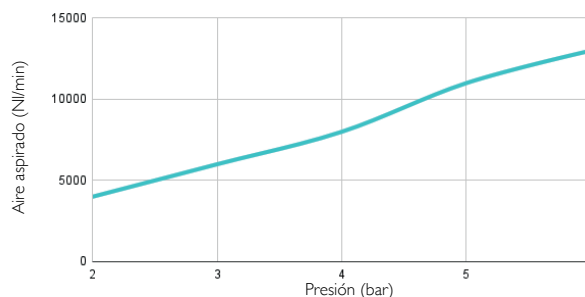
CARACTERÍSTICAS EYECTOR TP 152*

- Conector : 2x Hembra G1/2" • Peso : Aluminio : 5600g - Inox 316L : 9100g • Temperatura maxi de utilización : Aluminio : 80°C - Inox 316L : 80°C
- Presión : 7 bar • Materiales : Aluminio / Inox 316L, junta estándar de nitrilo

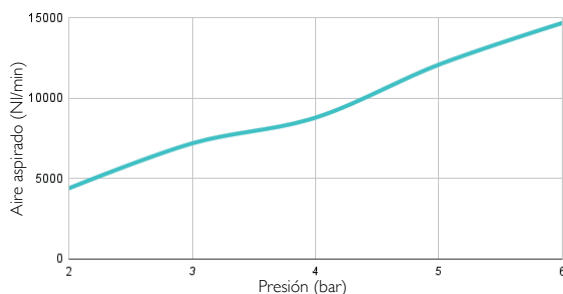
CONSUMO DE AIRE EN FUNCIÓN DE LA PRESIÓN



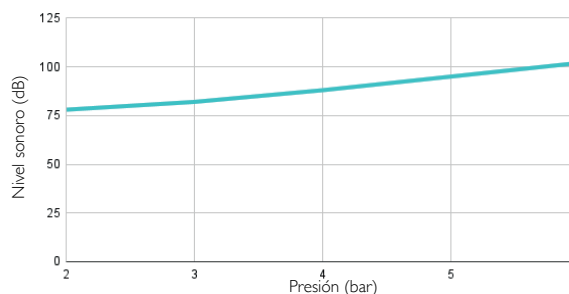
AIRE ASPIRADO EN FUNCIÓN DE LA PRESIÓN



AIRE AMPLIFICADO EN FUNCIÓN DE LA PRESIÓN

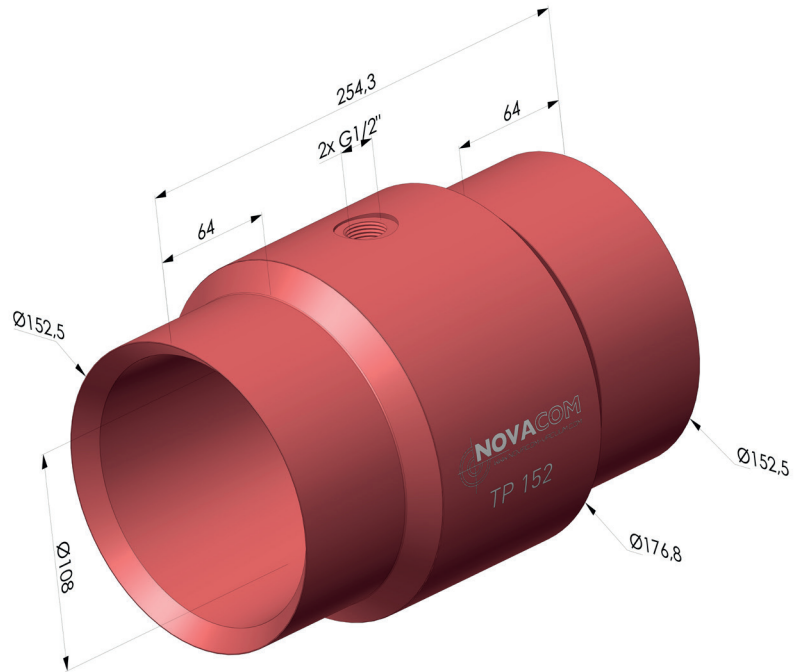


NIVEL SONORO



*NOTA: Recomendamos utilizar un tubo Øint. 12 mm para alimentar el TP 152, para obtener un rendimiento óptimo.

DIMENSIONES



TP 152 ■ Aluminio

TP 152 ■ Inox 316L