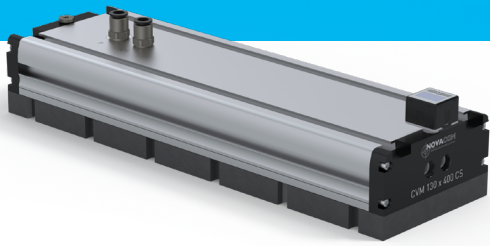
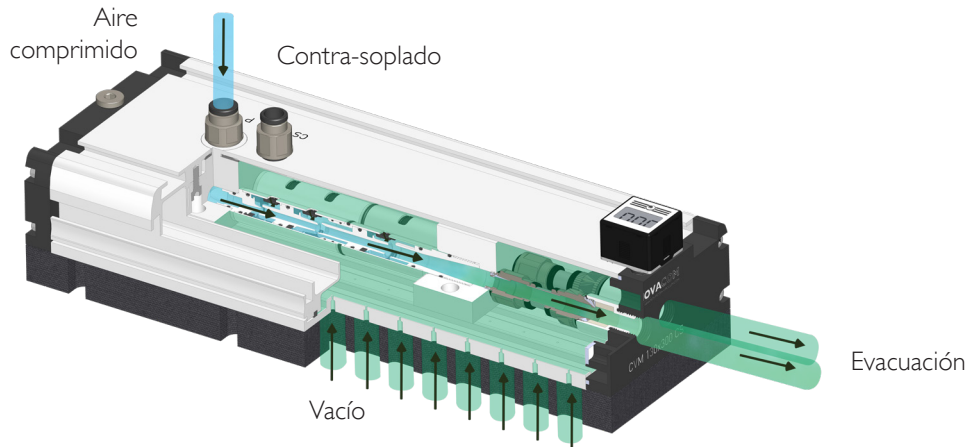


# CVM 130X400 CS ED FICHA TÉCNICA EYECTORES CAJÓN DE VACÍO



## ESQUEMA



Vacío  
 HASTA  
**75%**<sup>\*</sup>  
 DE VACÍO

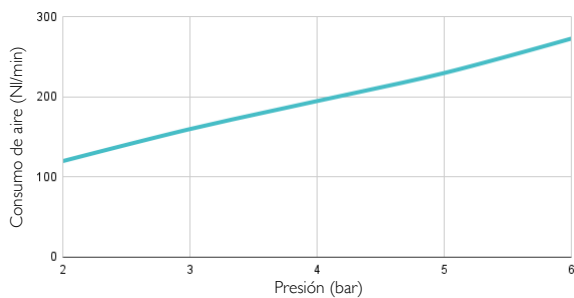
## INFORMACIONES TÉCNICAS\*

BÉNÉFICES D'UTILISATION DU CVM 130x300 CS ED*	Presión (bar)	Consumo de aire (NI/mn)	Nivel sonoro (dB)	Fuerza de elevación (N)	Nivel de vacío (%)	Capacidad de succión (NI/min)
	6	273	82	859	75	640

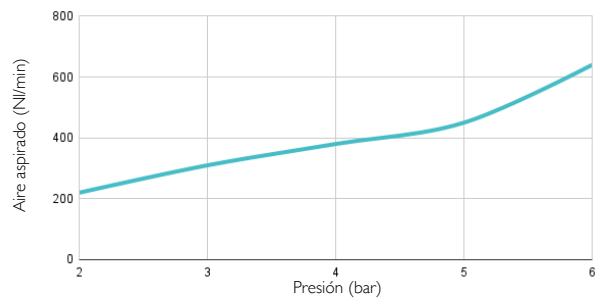
### CARACTERÍSTICAS EYECTOR CVM 130x400 CS ED\*

- Conector : Hembra G3/8" • Peso : 3 kg • Temperatura maxi de utilización : 60°C
- Presión : 7 bar • Materiales : Aluminium, junta estándar de nitrilo

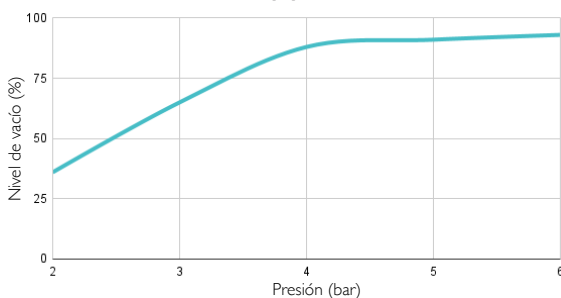
CONSUMO DE AIRE EN FUNCIÓN DE LA PRESIÓN



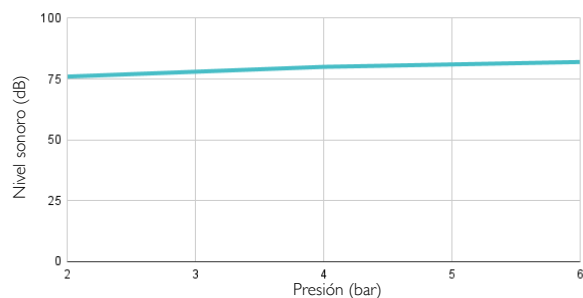
FLUJO DE AIRE INDUCIDO POR PRESIÓN



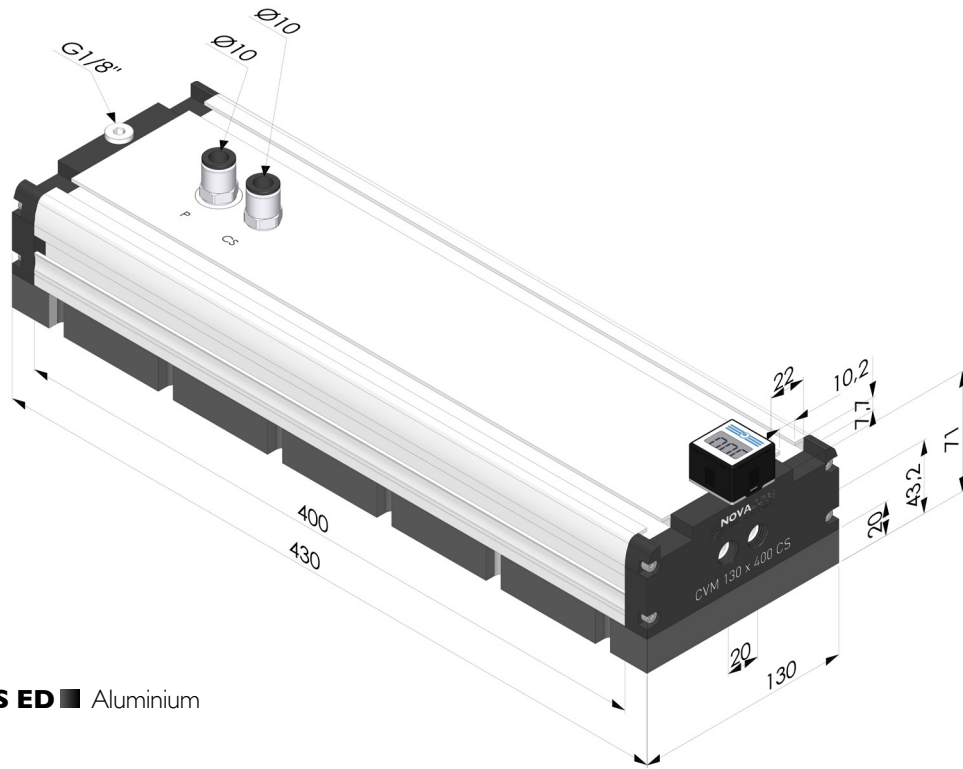
NIVEL DE VACÍO (%) INDUCIDO POR PRESIÓN



NIVEL SONORO EN FUNCIÓN DE LA PRESIÓN



\* NOTA: Recomendamos aprovisionar el CVM mediante un tubo de Ø 8 mm para obtener un rendimiento óptimo.  
 \*\* En producto hermético



**CVM 130X400 CS ED** ■ Aluminium