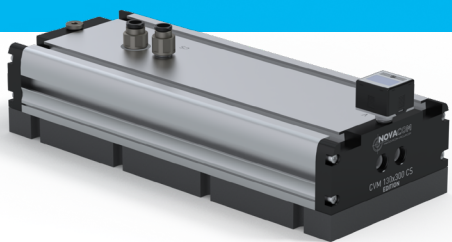
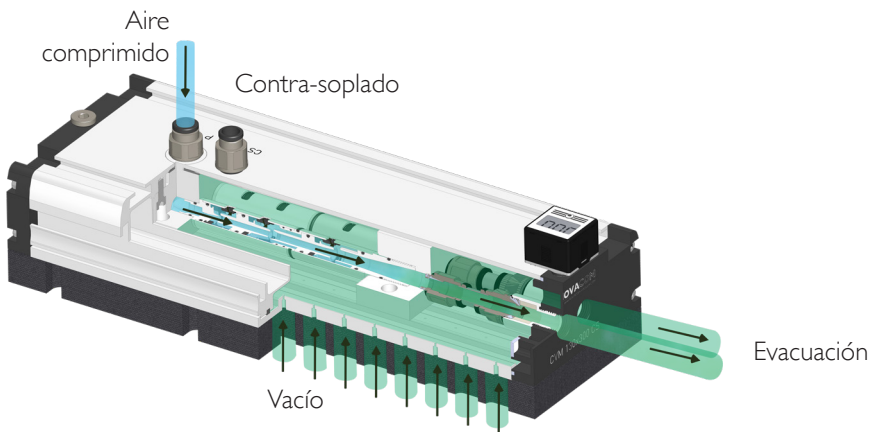


CVM 130X300 CS ED FICHA TÉCNICA EYECTORES CAJÓN DE VACÍO



ESQUEMA



Vacío
 HASTA
75%^{*}
 DE VACÍO

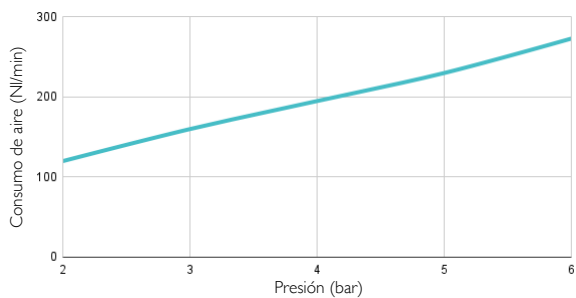
INFORMACIONES TÉCNICAS*

BENEFICIOS DEL CVM 130x300 CS ED*	Presión (bar)	Consumo de aire (NI/mn)	Nivel sonoro (dB)	Fuerza de elevación (N)	Nivel de vacío (%)	Capacidad de succión (NI/min)
	6	273	82	644	75	640

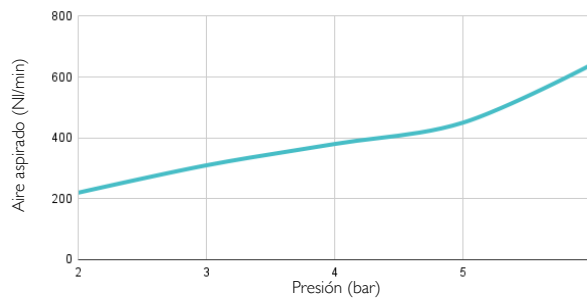
CARACTERÍSTICAS EYECTOR CVM 130x300 CS ED*

- Conector : Hembra G3/8" • Peso : 2,6 kg • Temperatura maxi de utilización : 60°C
- Presión : 7 bar • Materiales : Aluminium, junta estándar de nitrilo

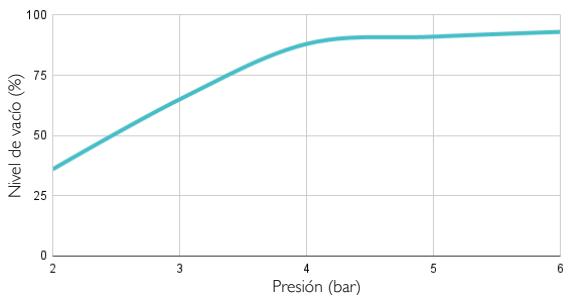
CONSUMO DE AIRE EN FUNCIÓN DE LA PRESIÓN



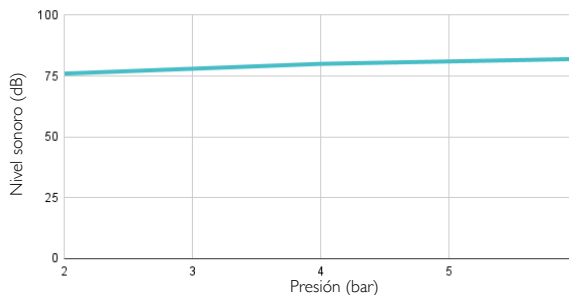
FLUJO DE AIRE INDUCIDO POR PRESIÓN



NIVEL DE VACÍO (%) INDUCIDO POR PRESIÓN

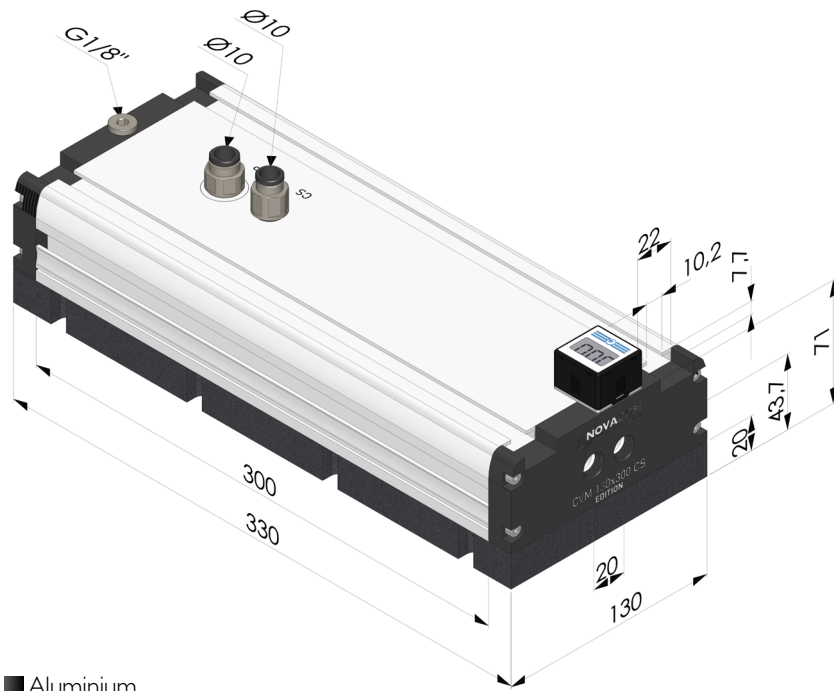


NIVEL SONORO EN FUNCIÓN DE LA PRESIÓN



* **NOTA:** Recomendamos aprovisionar el CVM mediante un tubo de Ø 8 mm para obtener un rendimiento óptimo.
 ** En producto hermético

DIMENSIONES



CVM 130X300 CS ED ■ Aluminium