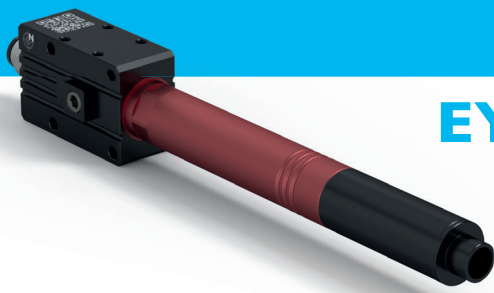


GRIP 30

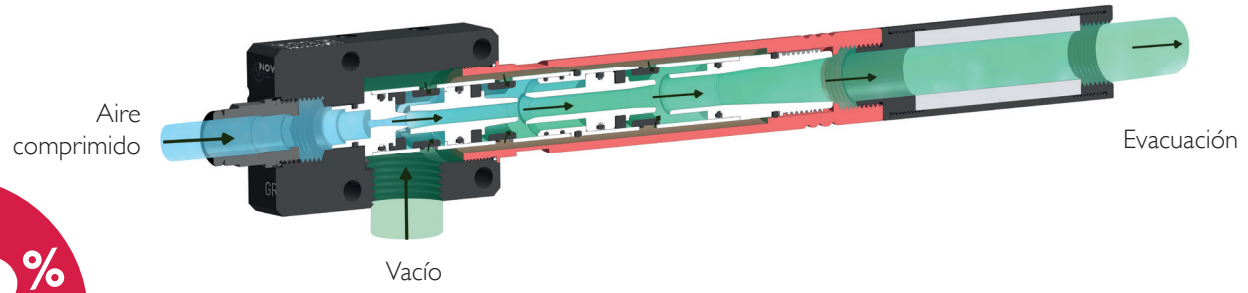
FICHA TÉCNICA

EYECTORES MULTITETAPA

SERIE GRIP



ESQUEMA



Vacío

HASTA

93%

DE VACÍO

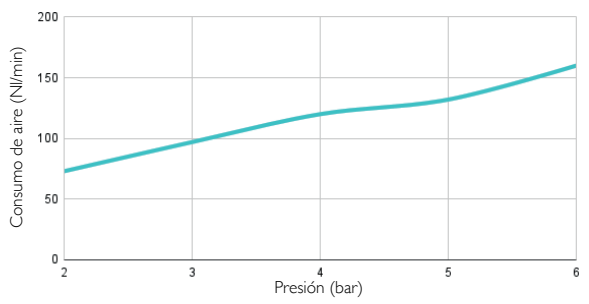
INFORMACIONES TÉCNICAS*

BENEFICIOS DEL EYECTOR GRIP 30*	Presión (bar)	Consumo de aire (NI/mn)	Nivel sonoro (dB)	Nivel de vacío (%)	Capacidad de succión (NI/min)
		6	160	82	93

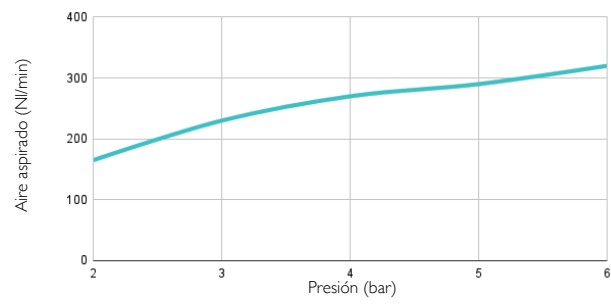
CARACTERÍSTICAS EYECTOR GRIP 30

- Conector : Hembra G3/8" • Peso : 303 g • Temperatura maxi de utilización : 80°C
- Presión : 7 bar • Materiales : Aluminio, junta estándar de nitrilo

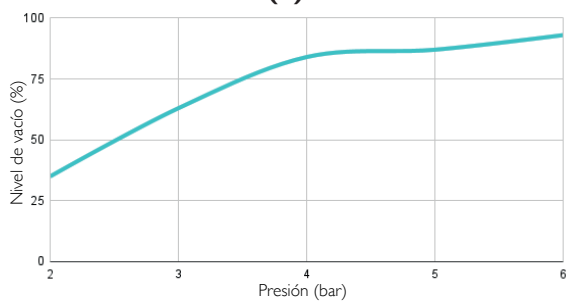
CONSUMO DE AIRE EN FUNCIÓN DE LA PRESIÓN



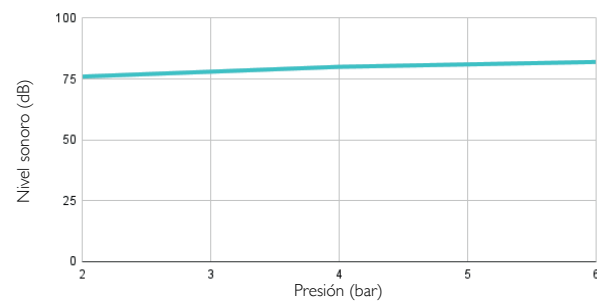
FLUJO DE AIRE INDUCIDO POR PRESIÓN



NIVEL DE VACÍO (%) INDUCIDO POR PRESIÓN

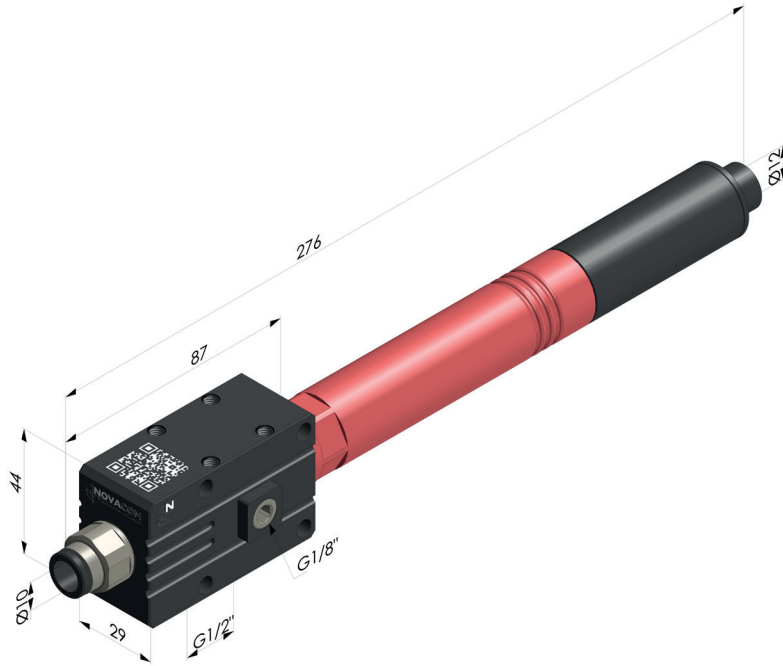


NIVEL SONORO



*NOTA: Para un rendimiento óptimo, recomendamos suministrar el grip utilizando un tubo de Ø 8 mm.

DIMENSIONES



GRIP 30 ■ Aluminio