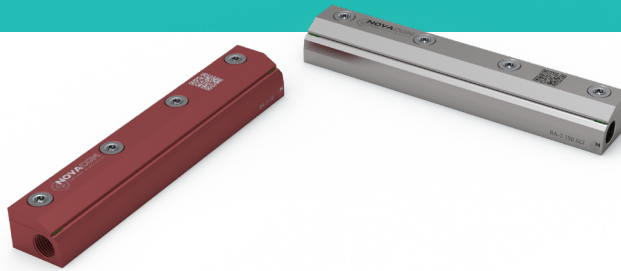


RA-3 250

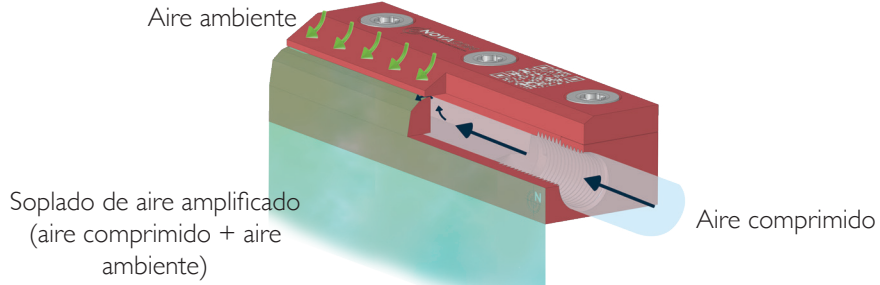
FICHA TÉCNICA

CORTINA DE AIRE SIMPLE FLUJO



Económico
HASTA
-94%
DE CONSUMO
DE AIRE

ESQUEMA

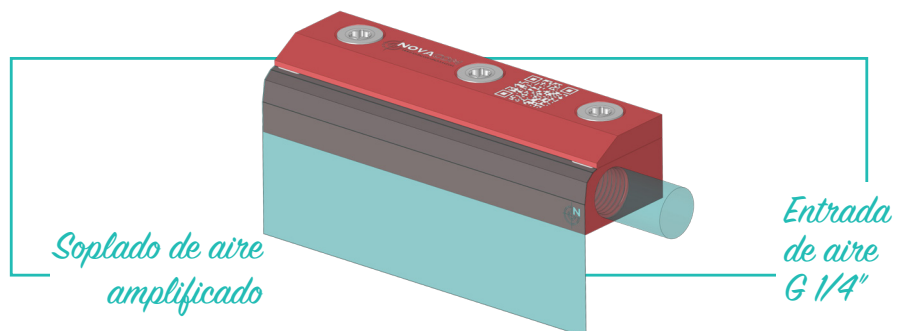
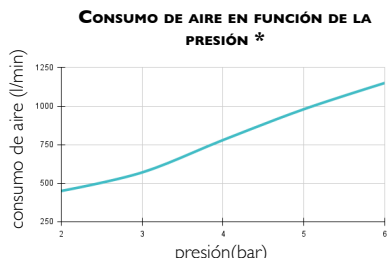
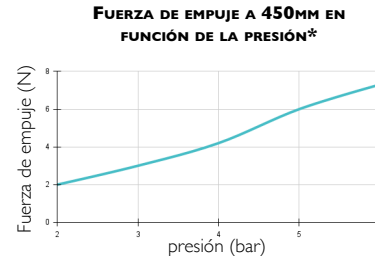
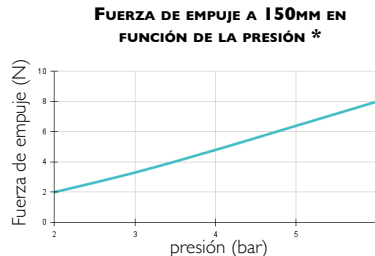
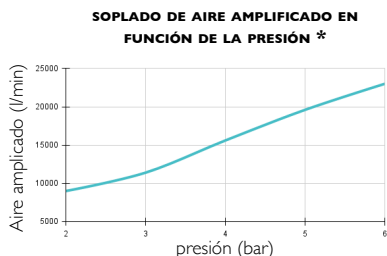


INFORMACIONES TÉCNICAS*

BENEFICIOS DE UTILIZACIÓN DE LA CORTINA DE AIRE RA-3 250* (en relación con un tubo abierto)		Reducción del consumo de aire (%)		Reducción del ruido (%)		
		Hasta -94%		Hasta -31%		
RENDIMIENTOS CORTINA DE AIRE RA-3 150*	Presión (bar)	Consumo de aire (l/min)	Fuerza de empuje (N)		Nivel sonoro (dB)	Soplado (l/min)
			a 150mm	a 450mm		
VS	2	425	2,7	2,5	80	8500
	6	1300	9	8,5	93	26000
TUBO ABIERTO Ø8 INT* (cortado sobre 150mm)	Presión (bar)	Consumo de aire (l/min)		Nivel Sonoro (dB)	Soplado (l/min)	
	6	19000		130	19000	

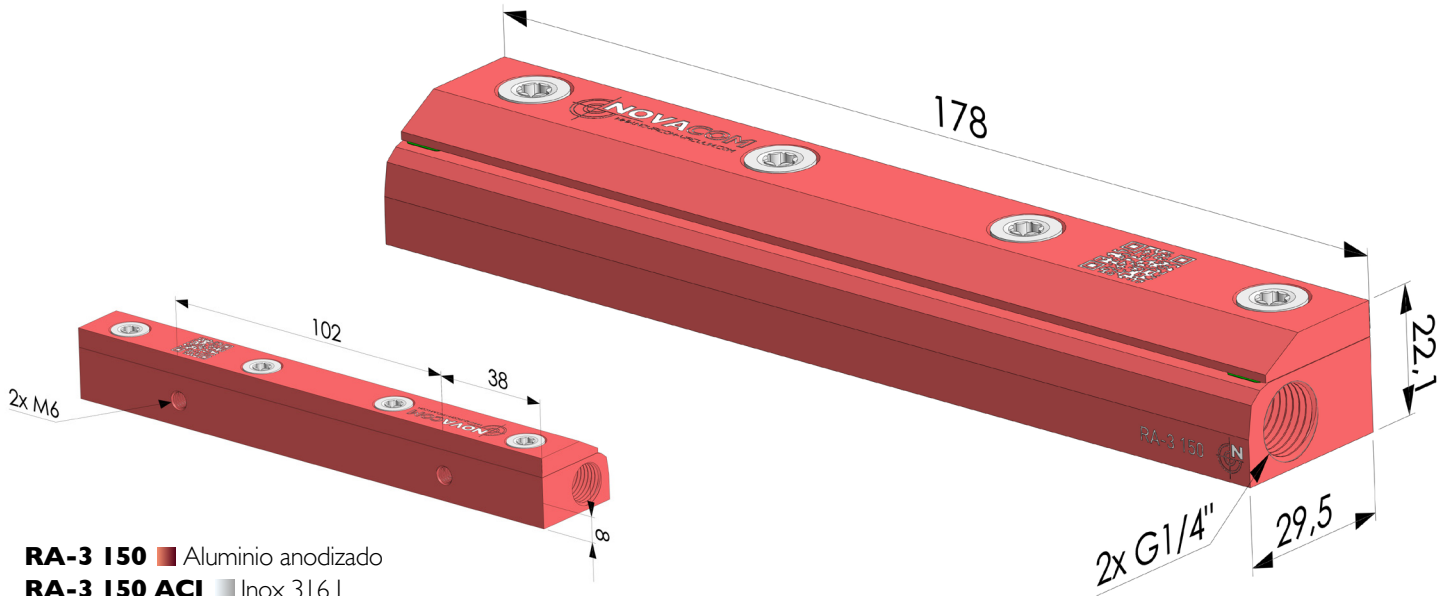
CARACTERÍSTICAS CORTINA DE AIRE RA-3 150

- Conector : Hembra G1/4" • Masa : Aluminio : 385g / Inox 316 L : 133g
- Temperatura maxi de utilización : Aluminio : 150°C / acero inoxidable 316 L : 450°C • Presión max : 10 bars



* NOTA: Las medidas presentadas en esta ficha técnica han sido realizadas en laboratorio, en un entorno estrictamente controlado. Es importante tener en cuenta que las condiciones en un entorno industrial real pueden diferir y que la inestabilidad de la presión de un compresor industrial podría generar valores diferentes a los obtenidos en laboratorio. Estos datos son proporcionados únicamente con fines informativos. Para obtener el rendimiento óptimo de la cortina de aire, recomendamos utilizar un tubo de alimentación de aire comprimido con un diámetro interior mínimo de 8mm.

DIMENSIONES



Los valores se indican en milímetros