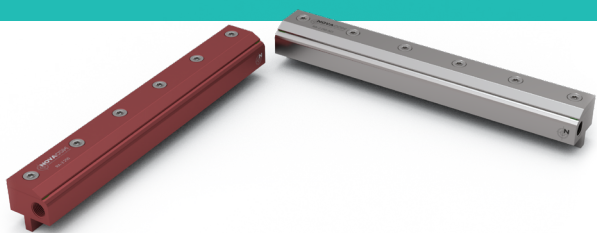


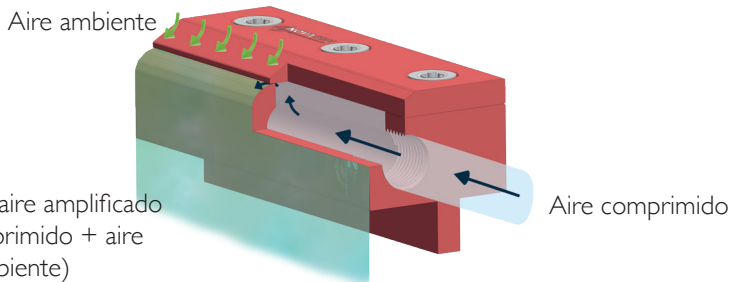
RA-2 250

FICHA TÉCNICA

CORTINA DE AIRE SIMPLE FLUJO



ESQUEMA



Económico

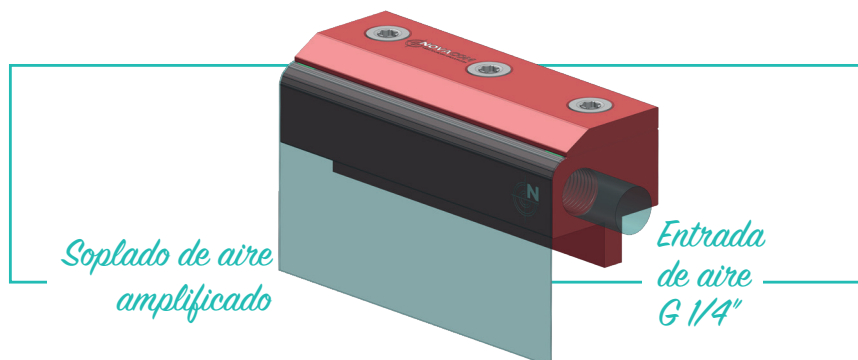
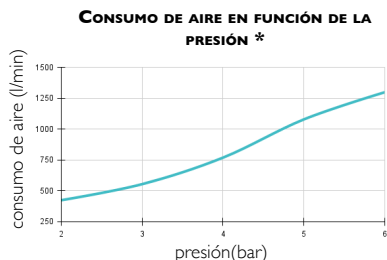
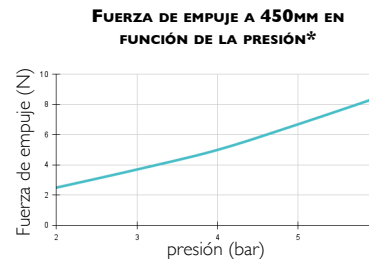
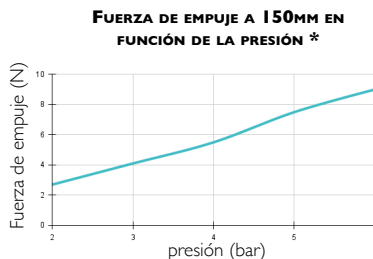
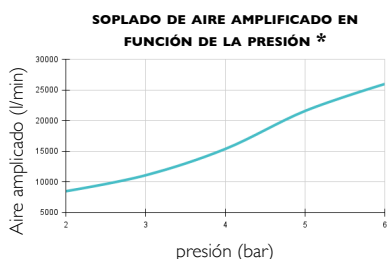
HASTA **-94%** DE CONSUMO DE AIRE

INFORMACIONES TÉCNICAS*

BENEFICIOS DE UTILIZACIÓN DE LA CORTINA DE AIRE RA-2 250* (en relación con un tubo abierto)		Reducción del consumo de aire (%)		Reducción del ruido (%)		
		Hasta -94%		Hasta -31%		
RENDIMIENTOS CORTINA DE AIRE RA-2 250*	Presión (bar)	Consumo de aire (l/min)	Fuerza de empuje (N)		Nivel sonoro (dB)	Soplado (l/min)
			a 150mm	a 450mm		
	2	425	2,7	2,5	80	8500
	6	1300	9	8,5	90	26000
VS TUBO ABIERTO Ø8 INT* (cortado sobre 250mm)		Presión (bar)	Consumo de aire (l/min)		Nivel Sonoro (dB)	Soplado (l/min)
		6	19000		130	19000

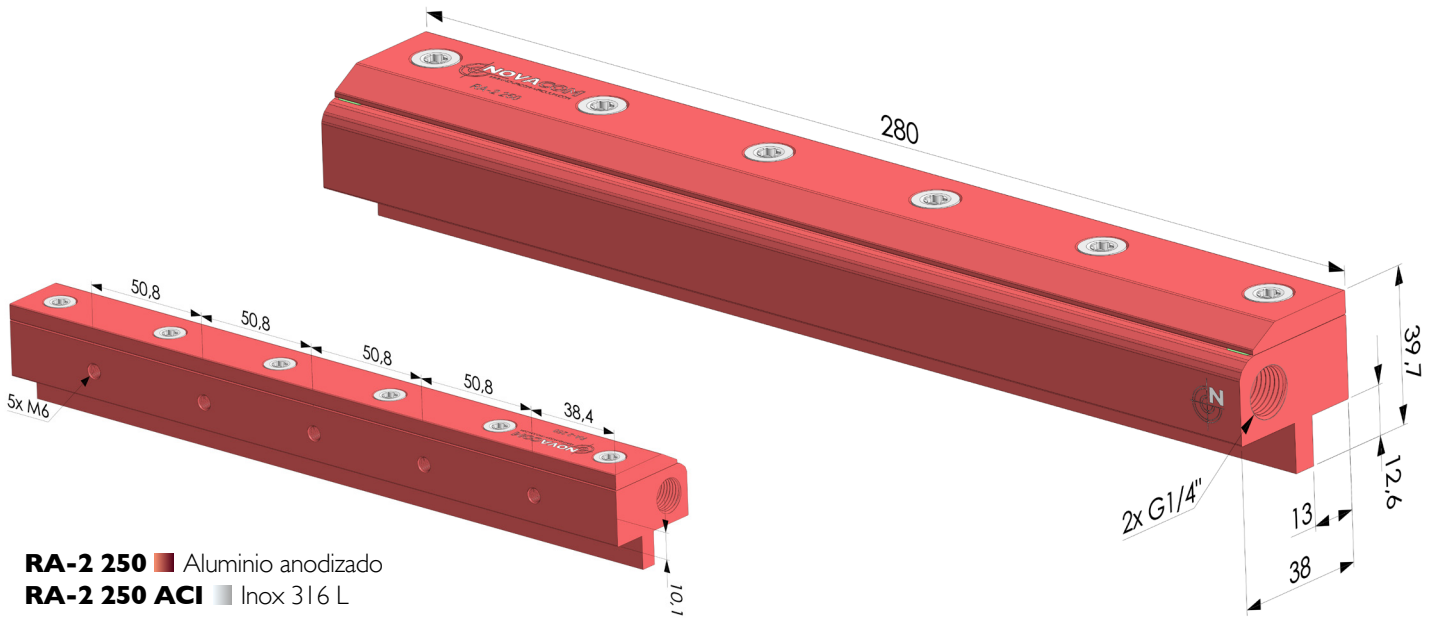
CARACTERÍSTICAS CORTINA DE AIRE RA-2 250

- Conector : Hembra G1/4"
- Masa : Aluminio : 689g / Inox 316 L : 1 907g
- Température maxi d'utilisation : Aluminio : 150°C / Inox 316 L : 450°C
- Pression max : 10 bars



* NOTA: Las medidas presentadas en esta ficha técnica han sido realizadas en laboratorio, en un entorno estrictamente controlado. Es importante tener en cuenta que las condiciones en un entorno industrial real pueden diferir y que la inestabilidad de la presión de un compresor industrial podría generar valores diferentes a los obtenidos en laboratorio. Estos datos son proporcionados únicamente con fines informativos. Para obtener el rendimiento óptimo de la cortina de aire, recomendamos utilizar un tubo de alimentación de aire comprimido con un diámetro interior mínimo de 8mm.

DIMENSIONES



RA-2 250 ■ Aluminio anodizado

RA-2 250 ACI ■ Inox 316 L

Los valores se indican en milímetros